



கென்டன் குவாரி - தொழில்துறை கருவிகள் கொண்டு கல் வெட்டும் தொழிலாளர்கள்.



நியூ காசில், கென்டன், Manor House Farm-ல் மழலை தீ அணைக்கும் தீயணைப்பாளர்கள்.



2008-ல் கென்டன் பங்கர் உள்ளே ஆய்வு போது.



இப்போது செல்லமுடியாத கிட்டியின் டிரிப்ட் அடிக் கோள் பாதையில் உள்ளே.



Tamil

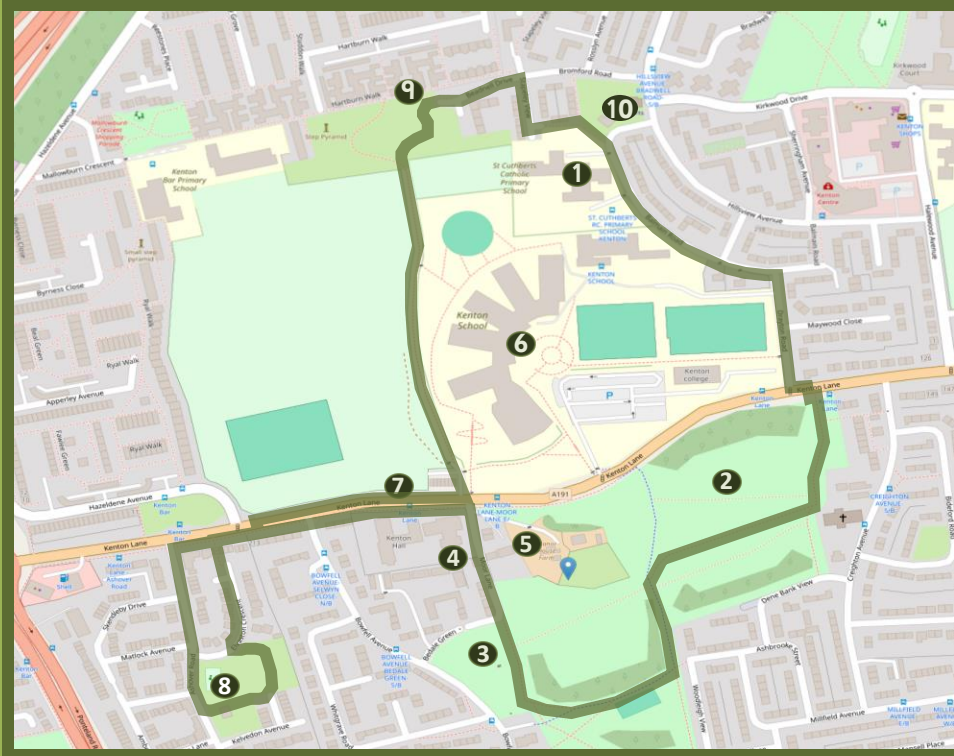
# கென்டன் பாரம்பரிய பாதை

1 1953-ல் திறக்கப்பட்ட செயிண்ட் குத் பெர்ட் தொடக்கப்பள்ளி, யுத்தத்திற்குப் பிறகு கட்டப்பட்ட நார்த் கென்டன் வீட்டு பிரதேசத்திற்கு சேவை செய்கிறது.

2 கென்டன் குவாரி, 19ஆம் நூற்றாண்டில் திறந்து 1920களில் நிறுத்தப்பட்டது. கிரே ஸ்டீர்ட், டவுன் ஹால், விக்டோரியா சுரங்கம் மற்றும் ஜெஸ்மோண்ட் கல்லறைக்கு கல் வழங்கியது. இன்று கென்டன் டீன் புலவெளி.

3 கிட்டியின் டிரிப்ட், சுமார் 1770ல் கட்டப்பட்டது, உலகின் முதன்மையான தரையருகு வாகன பாதைகளில் ஒன்றாக, 1805ல் பயணத்தை நிறுத்தி, 1959ல் மூடப்பட்டது. நுழைவு முர் லேன் தெற்கில் தெரிகிறது.

4 கென்டன் ஹால், மொண்டாகு குடும்பத்தின் இல்லம், 2009-ல் இடிக்கப்பட்டது; இப்போது நவீன பராமரிப்பு இல்லம், சில பழைய துணை கட்டிடங்கள் முர் லேனில் நிலவுகின்றன.



5 கென்டன் குதிரைப் பள்ளி சிறுவர்கள் மற்றும் பெரியவர்களுக்கு நீண்ட காலமாக பயிற்சி அளிக்கிறது.

6 கென்டன் பள்ளி 1961-ல் திறக்கப்பட்டது. நிலம் முன்பு மானர் ஹவுஸ் பாழுக்கு சொந்தமான விவசாய நிலமாக இருந்தது.

7 கென்டன் லேனில் மானர் பாழ் குடிசைகள் 19ஆம் நூற்றாண்டில் உருவானவை. தேவாலய எல்லை சுவர் இன்னும் குதிரைப் பள்ளிக்கு எதிரே தெரிகிறது.

8 கென்டன் பங்கர் 1939-ல் Fighter Command தலைமையகமாக கட்டப்பட்டது. பிரிட்டன் யுத்தத்தில் முக்கிய பங்கு. நுழைவு மற்றும் சில காற்றோட்ட குழாய்கள் உள்ளன.

9 கென்டன் Beadnell Drive-ல் நவீன வீடுகள் 2010களில் கட்டப்பட்டு, திறந்த நிலத்தை நவீன குடியிருப்பு பிராந்தியமாக மாற்றின.

10 செயிண்ட் குத் பெர்ட் பாரிஷ் 1960-ல் Coxlodge-ல் இருந்து Kenton-க்கு மாற்றப்பட்டது. டேவிட் ப்ரெளன் வடிவமைத்த சர்ச் இன்னும் சமூகத்தின் மையம். 1995-ல் ஸ்டேயின்டு கிளாஸ் ஜன்னல் சேர்க்கப்பட்டது.

மேலும் தகவலுக்கு QR குறியீட்டை பின்பற்றவும்...  
Kenton Bunker



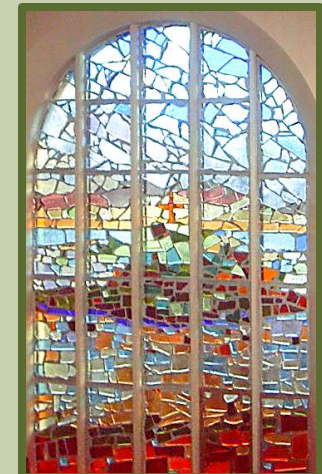
Kitty's Drift



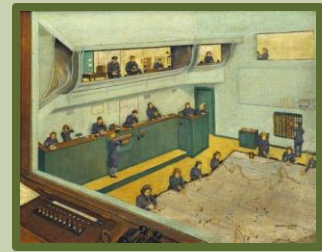
Kenton Hall



Kenton Collieries



1990களில் நிறுவப்பட்ட செயிண்ட் குத் பெர்ட்ஸ் தேவாலயத்தில் Holy Island-இல் St. Cuthbert's Island காட்டும் கலந்த கண்ணாடி ஜன்னல்.



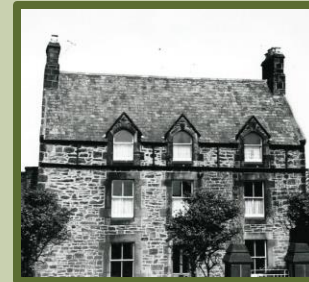
கென்டன் பங்கர் செயல்முறை அறை வரைவு, செயல்பாட்டில் இருந்தபோது.



2009-ல் இடிப்பு முன்னர் கென்டன் ஹால்.



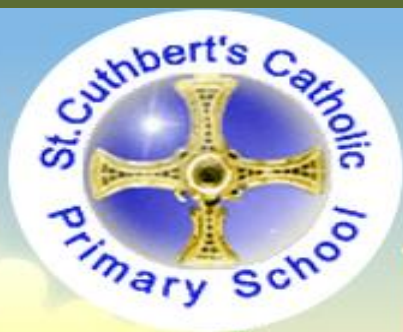
பால் மேன் ரோடு பின்னணியில், செயிண்ட் குத் பெர்ட்ஸ் பள்ளி குழந்தைகள் விளையாடும் காட்சி.



கென்டன் லேன்-இல் மானர் ஹவுஸ், இப்போது கென்டன் பள்ளி நிலத்தில் உள்ளது.



1974-ல் சட்டபேலியில் போராட்டத்தில் கென்டன் பள்ளி மாணவர்கள் வெளியே ஓடுதல்.



**St. Cuthbert's**  
Catholic Primary School  
Showing Christ's love in all we do



## மற்ற உள்ளூராட்சி விசேஷ இடங்கள்

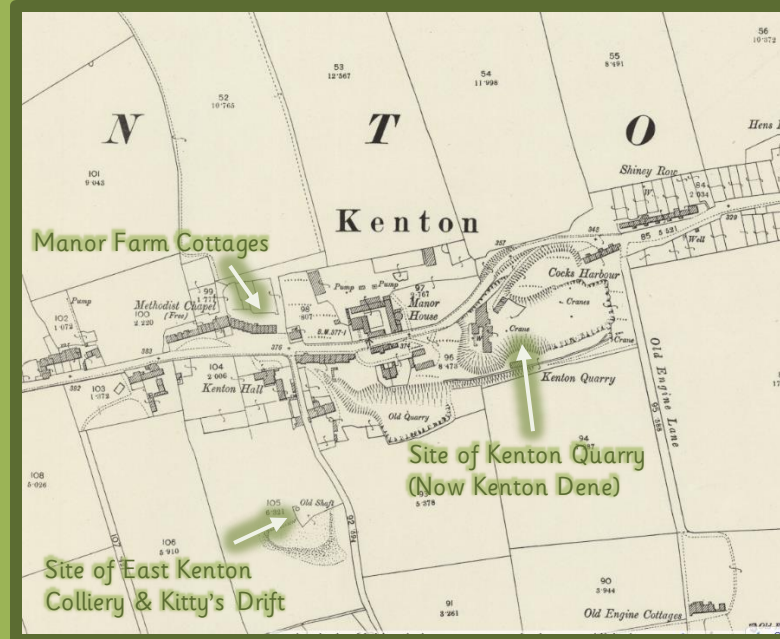
## வரைபடங்கள் மற்றும் புகைப்படங்கள்

Town Moor என்பது 1357-ல் நியூகாசில் மக்களுக்கு வழங்கப்பட்ட 1000 ஏக்கர் திறந்த நிலம்; சட்டப்படி பாதுகாக்கப்படுகிறது. மேய்ச்சல், குதிரைப் பந்தயம், இராணுவப் பயிற்சி மற்றும் வரலாற்றுச் சம்பவங்களுக்கு பயன்படுத்தப்பட்டது. இங்கு 1650களில் துனிய வழக்குகளும் நடந்தன.



டவன் மூர் பந்தயத் திடலின் பிரதான பார்வையாளர் மேடை

1650 ஆம் ஆண்டில் நடைபெற்ற டவன் மூர் துனியக்காரி தூக்குத் தண்டனைகளின் மூல ஒவியம்



1894 Map of Kenton (National Library of Scotland)  
Old Engine Lane is now Creighton Avenue.



Kenton Bar

Kenton Bar என்பது நியூகாசிலில் போர் பிந்தைய நவீன குடியிருப்பு; Ryder & Yates வடிவமைத்து 1960களில் கட்டப்பட்டது, சம தள வீடுகள் மற்றும் கான்கிரீட் பிரமிடுடன்.



கென்டன் பார் பைரமிட்

முன்மொழியப்பட்ட கென்டன் பார் குடியிருப்பு திட்டத்திற்கான கலைஞரின் கற்பனை ஒவியம்

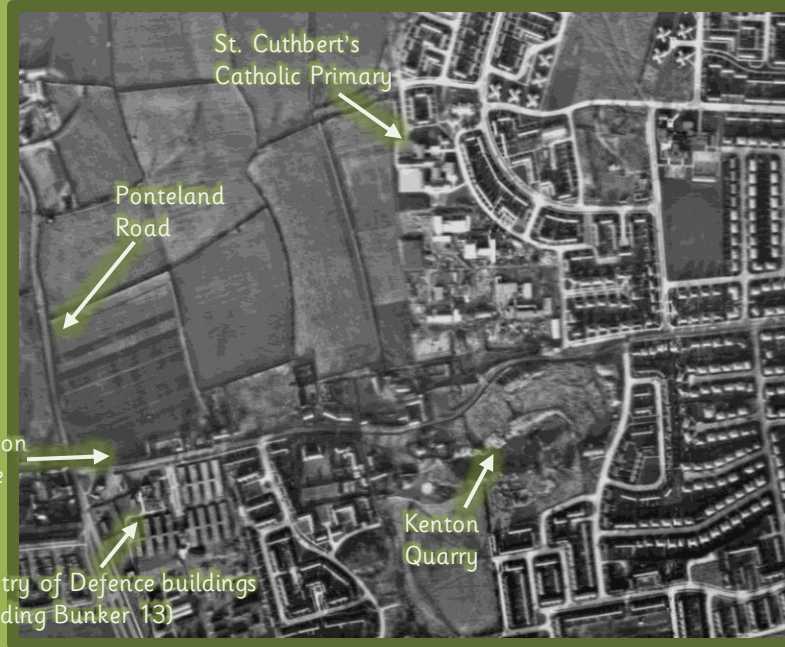


St Nicholas' Hospital-க்கு இணைந்த Jubilee Theatre 19-ஆம் நூற்றாண்டின் நடுப்பகுதியைச் சேர்ந்தது; கட்டிடக்கலை மற்றும் Royal Doulton டைல்கள் உட்பட அலங்காரங்களுக்காக Grade II பட்டியலில் உள்ளது.



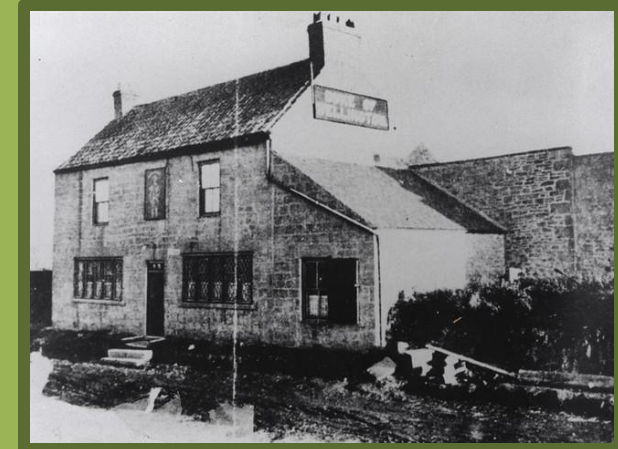
செயின் ட் நிக்கோல்ஸ் மருத்துவமனை

ஜூபிலி திரையரங்கின் மேடை மற்றும் ராயல் டால்டன் செராமிக் அலங்காரத் தகடுகள்



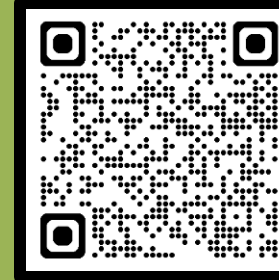
Kenton Lane  
Ministry of Defence buildings (including Bunker 13)

1958 Aerial Photograph of Kenton (English Heritage Archives)



The Duke of Wellington, Kenton Lane

மேலும் புகைப்படங்கள்



Images courtesy of...

- Newcastle Libraries
- English Heritage
- Bunker13.co.uk
- Royal Collection Trust
- Evening Chronicle
- Co-Curate North East