



കന്റൺ കപാരി - പഴയ യന്ത്രങ്ങളോടെ കല്ലു അരികുന്ന തൊഴിലാളികൾ.



ന്യൂകാസിൽ, കന്റൺ, Manor House Farm-ൽ കത്തുന്ന കൂമ്പാരം അണയ്ക്കാൻ ഫയർഫെറ്റർ മാർ.



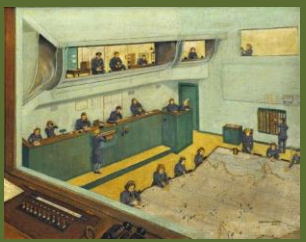
2008-ൽ കന്റൺ ബങ്കറിനു ഒളിലെ പരിശോധന.



ഇപ്പോൾ പ്രവേശിക്കാനാകാത്ത കിറ്റിയുടെ ഡ്രിഫ്റ്റ് അടിപ്പാതയുടെ ഉള്ളിൽ.



1990കളിൽ സെന്റ് കുത്ബർട്ട് ചർച്ചിൽ സ്ഥാപിച്ച HolyIsland-ലെ St. Cuthbert's Island കാണിക്കുന്ന സ്റ്റേയിൻഡ് ഗ്ലാസ് ജനൽ.



പ്രവർത്തനകാലത്ത് കന്റൺ ബങ്കറിലെ ഓപ്പറേഷൻ റൂം ചിത്രീകരണം.



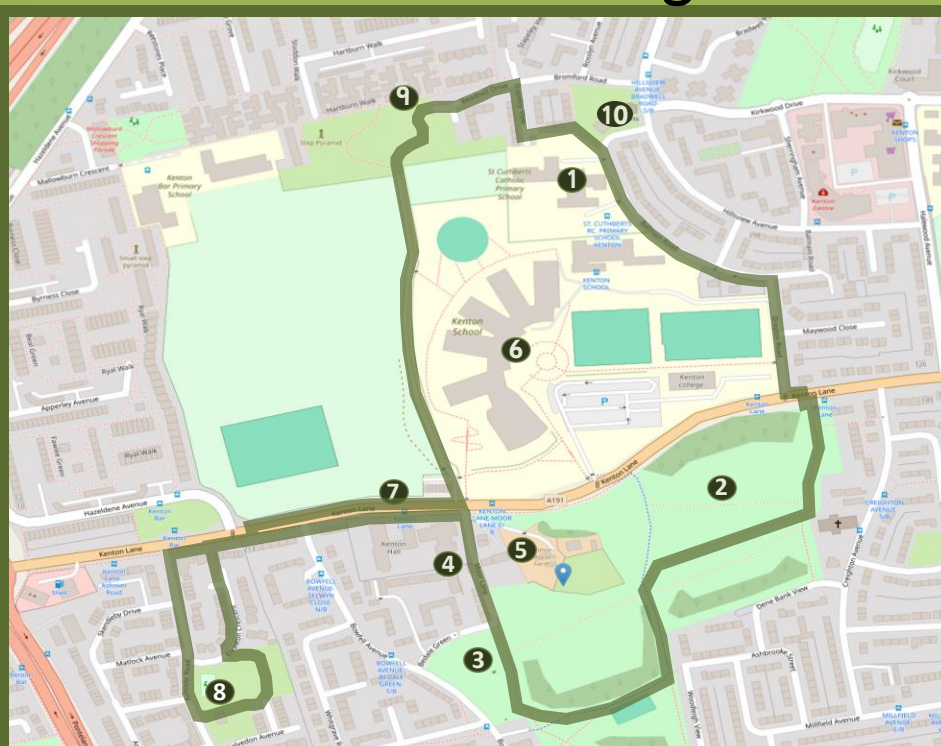
1 1953-ൽ തുറന്ന സെന്റ് കത്ബർട്ട്സ് പ്രൈമറി സ്കൂൾ, യുദ്ധാനന്തര വികസനത്തിൽ പിന്നെ നോർത്ത് കെന്റൺ ഹൗസിംഗ് എസ്റ്റേറ്റിനെ സേവിക്കാൻ സ്ഥാപിതമായതാണ്.

2 കെന്റൺ ഖേരി 19-ആം നൂറ്റാണ്ടിൽ തുറന്ന് 1920-കളിൽ അടച്ചു. ഗ്രേ സ്ട്രീറ്റ്, ടൗൺ ഹാൾ, വിക്ടോറിയ ടണൽ, ജെസ്മോണ്ട് ശ്മശാനം എന്നിവയ്ക്ക് കല്ലു വിതരണം ചെയ്തു. ഇപ്പോൾ കന്റൺ ഡീൻ പുല്ലു പ്രദേശം.

3 കിറ്റിയുടെ ഡ്രിഫ്റ്റ്, 1770ലും ചുറ്റും നിർമ്മിച്ചതാണ്, ലോകത്തിലെ ആദ്യഭൂഗർഭ വാഗൺവേകളിലൊന്ന്. 1805-ൽ ഉപേക്ഷിച്ചു, 1959-ൽ അടച്ചു. മുഖപ്രവേശനം മുൻ ലെയിൻ ദക്ഷിണ അറ്റത്ത് കാണാം.

4 കേന്റൺ ഹാൾ, മോണ്റാഗു കൂടുംബത്തിന്റെ താമസസ്ഥലമായി, 2009-ൽ തകർത്തു; ഇപ്പോൾ ആധുനിക പരിചരണ ഹോം, മുൻ ലെയ്ൻ ചില പഴയ കെട്ടിടങ്ങൾ നിലനിൽക്കുന്നു.

# കന്റൺ പാരമ്പര്യ പാത



5 കന്റൺ റൈഡിംഗ് സ്കൂൾ വർഷങ്ങളായി കുട്ടികൾക്കും മുതിർന്നവർക്കും കുതിരസവാരി പാഠങ്ങൾ നൽകുന്നു. അതിന്റെ തെക്കൻ അതിർത്തി പഴയ കെന്റൺ ഖനിയുടെ അരികുമായി ഒത്തുപോകുന്നു.

6 കന്റൺ സ്കൂൾ 1961-ൽ തുറന്നു. ഇപ്പോഴുള്ള ഭൂമി മുൻപ് മാൻർ ഹൗസ് കൃഷിഭൂമിയായിരുന്നു.

7 കന്റൺ ലെയിനിലെ മാൻർ ഫാം കോട്ടേജുകൾ 19-ആം നൂറ്റാണ്ടിൽ നിന്നാണ്. ട്രാജിക് അതിന്റെ മതിലിനും എതിരേ കുതിരപഠനശാല കാണാം.

8 കന്റൺ ബങ്കർ 1939-ൽ Fighter Command ഹെഡ്ക്വാർട്ടേഴ്സ് ആയി. ബ്രിട്ടന്റെ യുദ്ധത്തിൽ പ്രധാന പങ്കു. പ്രവേശനവും ചില വാറ്റിലേക്കു ഷാഫ്റ്റുകളും നിലനിൽക്കുന്നു.

9 കന്റൺ ബെഡ്നെൽ ഡ്രൈവ് 1970-ൽ നിർമ്മിക്കപ്പെട്ടു, തുറന്ന ഭൂമി ആധുനിക വാസസ്ഥാനമായി മാറി.

10 സെന്റ് കുത്ബർട്ട് പാരിഷ് 1960-ൽ Coxlodge-ൽ നിന്ന് Kenton-ലേക്ക് മാറി. ഡേവിഡ് ബ്രൗൺ രൂപകൽപ്പന ചെയ്ത ചർച്ച് സമൂഹത്തിന്റെ ഹൃദയം. 1995-ൽ സ്റ്റേയിൻഡ് ഗ്ലാസ് ജനൽ ചേർത്തു.

കൂടുതൽ വിവരങ്ങൾക്ക് QR കോഡ് പിന്തുടരുക...  
Kenton Bunker



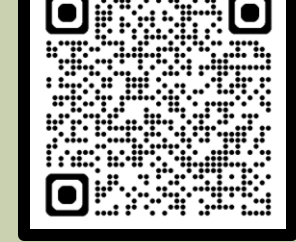
Kitty's Drift



Kenton Hall



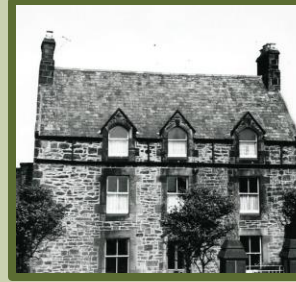
Kenton Collieries



2009-ലെ തകർച്ചയ്ക്കു മുമ്പ് കന്റൺ



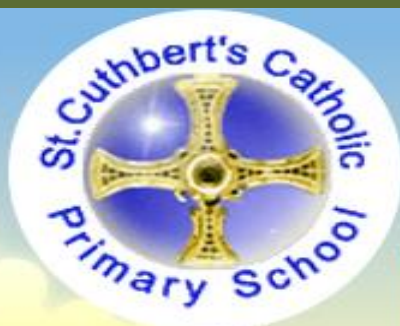
ബാൽമേൻ റോഡ് പശ്ചാത്തലത്തിൽ സെന്റ് കുത്ബർട്ട് പ്രൈമറി സ്കൂളിലെ കുട്ടികൾ കളിക്കുന്ന സമയം.



കന്റൺ ലെയ്നിലെ മാൻർ ഹൗസ്, ഇപ്പോൾ കന്റൺ സ്കൂൾ ഭൂപ്രദേശത്ത്.



1974-ൽ ഗ്രൂണിഫോം പ്രക്ഷോഭത്തിൽ കന്റൺ സ്കൂളിലെ വിദ്യാർത്ഥികൾ പുറത്തേക്ക് ഓടുന്നു.



**St. Cuthbert's  
Catholic Primary School**  
Showing Christ's love in all we do



# മറ്റു പ്രാദേശിക ശ്രദ്ധേയ സ്ഥലങ്ങൾ

# മാപ്പുകളും ഫോട്ടോകളും

Town Moor 1357-ൽ Newcastle ജനങ്ങൾക്ക് നൽകിയ 1000 ഏക്കർ തുറന്ന ഭൂമിയാണ്, നിയമപരമായി സംരക്ഷിതം. മേച്ചിൽ, കുതിരപ്പന്തം, സൈനിക പരിശീലനം, യുദ്ധകാല വിമാനത്താവളം എന്നിവയ്ക്കായി ഉപയോഗിച്ചു. ഇവിടെ 1650കളിലെ മന്ത്രവാദ വിചാരണകളും നടന്നു.

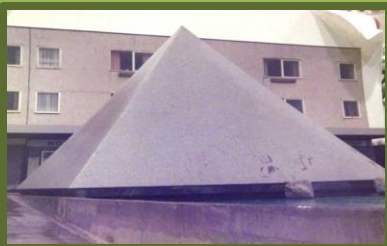


ടൗൺ മൂർ റേസ് ട്രാക്ക്

ടൗൺ മൂർ ജാടു ശിക്ഷകൾ



Kenton Bar Newcastle-ലെ യുദ്ധാനന്തര ഭൂധൂനിക വാസസ്ഥലം, Ryder & Yates രൂപകൽപ്പന ചെയ്ത് 1960കളിൽ നിർമ്മിച്ചു, സമതലവാടിയ വീടുകളും കോൺക്രീറ്റ് പിരമിഡും ഉണ്ട്.



കന്റൺ ബാർ പിരമിഡ്

കന്റൺ ബാർ എസ്റ്റേറ്റിന്റെ കലാപ്രതീകം

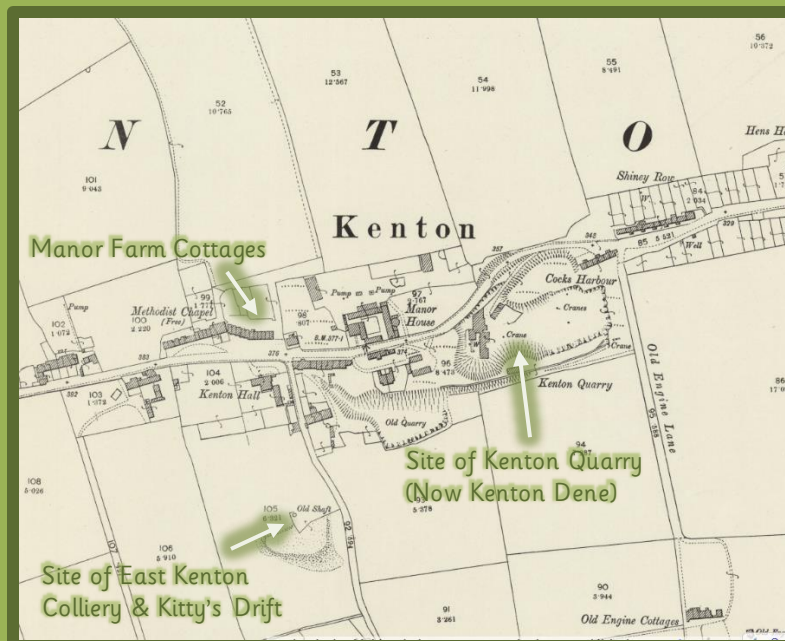


St Nicholas' Hospital-നോട് ചേർന്ന Jubilee Theatre 19-ആം നൂറ്റാണ്ടിലെതാണ്, ശില്പകലയ്ക്കും Royal Doulton ടൈലുകൾ ഉൾപ്പെടെയുള്ള അലങ്കാരങ്ങൾക്കും Grade II പട്ടികയിൽ.



സെയിന്റ് നിക്കോളസ് ആശുപത്രി

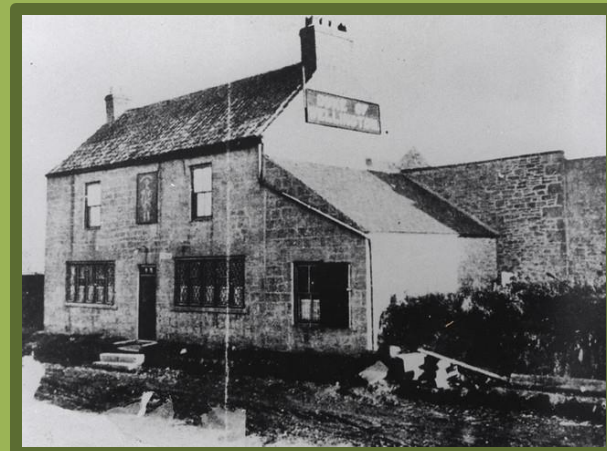
ജൂബിലി തിയേറ്റർ വേദി



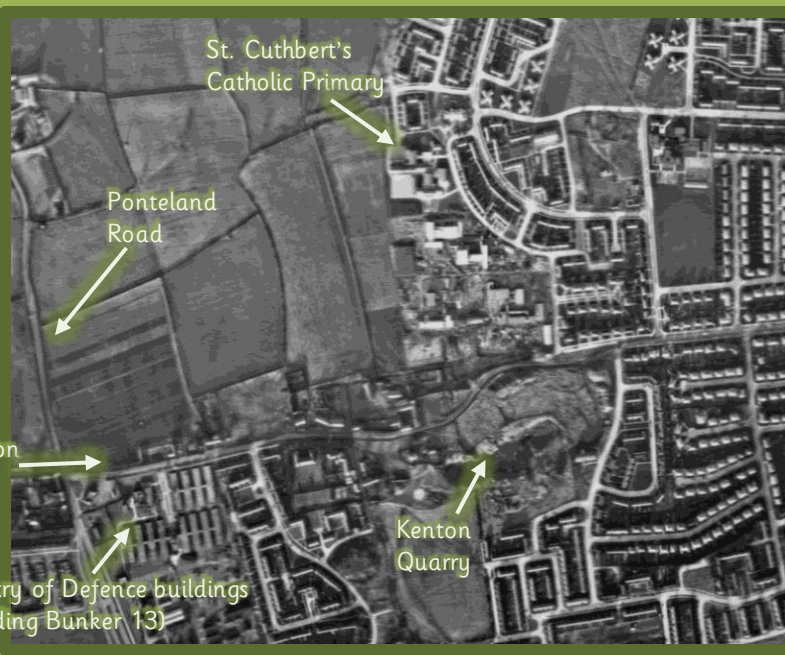
1894 Map of Kenton (National Library of Scotland)  
Old Engine Lane is now Creighton Avenue.



Kenton Bar



The Duke of Wellington, Kenton Lane



Kenton Lane  
Ministry of Defence buildings (including Bunker 13)  
Kenton Quarry

1958 Aerial Photograph of Kenton (English Heritage Archives)

കൂടുതൽ ഫോട്ടോകൾ



Images courtesy of...

- Newcastle Libraries
- English Heritage
- Bunker13.co.uk
- Royal Collection Trust
- Evening Chronicle
- Co-Curate North East